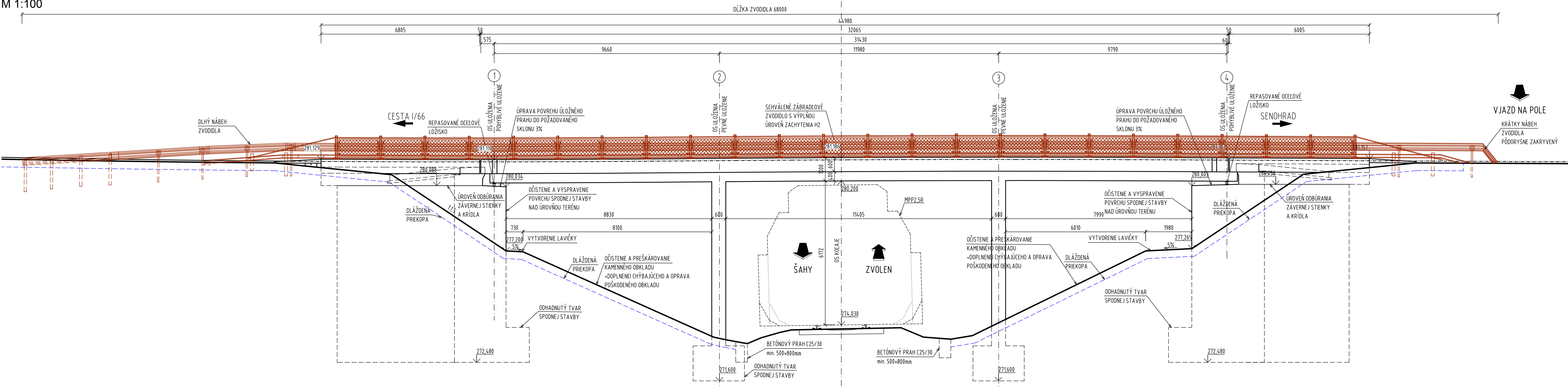
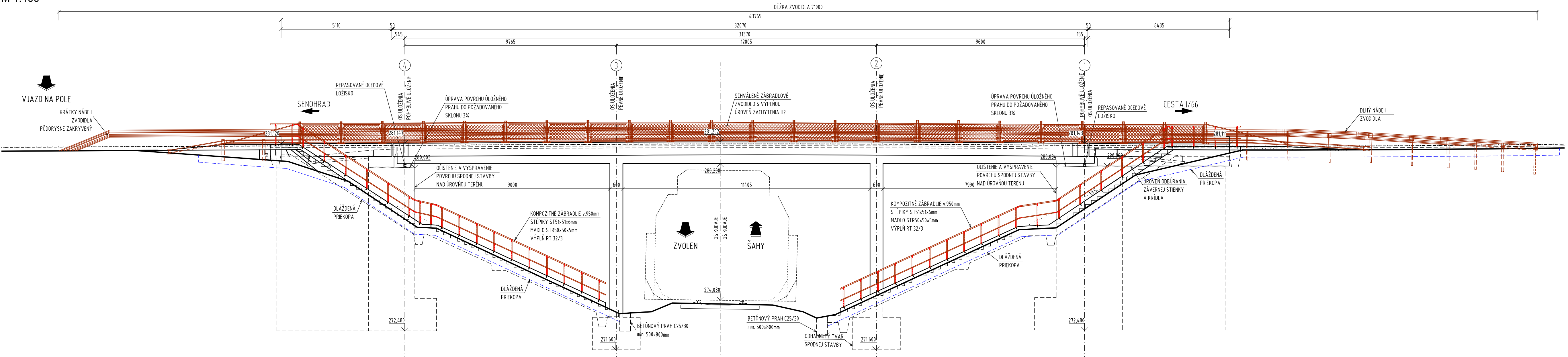


PREHL'ADNÝ VÝKRES-NOVÝ STAV
POHĽAD NA PRAVÚ STRANU MOSTA
M 1:100



POHĽAD NA ĽAVÚ STRANU MOSTA
M 1:100



POZNÁMKY:

1. ZMENY OPROTI PREDPOKLADOM PROJEKTU JE NUTNÉ KONZULTOVAŤ S PROJEKTANTOM, RESP. MUSIA BYŤ ODSÚHLASENÉ STAVEBNÝM DOZOROM.
2. ROZMERY SKRYTÝCH KONŠTRUKCIÍ SÚ ODHADNUTÉ, ALEBO ODVODENÉ Z ARCHÍVNEJ DOKUMENTÁCIE.
3. PRED ZAČIATKOM STAVEBNÝCH PRÁČ OVERTI ROZMERY EXISTUJÚCICH KONŠTRUKCIÍ.
4. POKIAĽ NIE JE UVEDENÉ INAK, SKOSENIE HRÁŇ JE 20/20 mm.
5. OCEĽOVÉ PRVKY BUDÚ OPATRENÉ PROTIKOROZNOU OCHRANOU V ZMYSLE TP068
6. VŠETKY VÝROBKÝ SÚ UVEDENÉ AKO REFERENČNÉ - MOŽNÉ PONÚKNÚť EKIVALENT.



POUŽITÉ BETÓNY:

PODKLADNÝ BETÓN OPŔ: STN EN 206+A1 - C18/20 - XD (SK) - CI 1.0 - Dmax 22 - S4
PODKLADNÝ BETÓN PŘECH: DOSKY: STN EN 206+A1 - C18/20 - XD (SK) - CI 1.0 - Dmax 22 - S4
LOŽKO RUBOVÉHO ODVODNENIA: STN EN 206+A1 - C18/20 - XD (SK) - CI 0.4 - Dmax 22 - S4
DRIEK OPŔ+ULOŽNÉ PRAHY: STN EN 206+A1 - C30/37 - XC4, XD2, XF4 (SK) - CI 0.4 - Dmax 22 - S3
PŘECHODOVÉ DOSKY: STN EN 206+A1 - C30/37 - XC3, XD2, XF1 (SK) - CI0.4 - Dmax 22 - S3
NOSNÁ KONŠTRUKCIA: STN EN 206+A1 - C30/37 - XC4, XD1, XF2 (SK) - CI 0.4 - Dmax 22 - S3
RIMSÁ: STN EN 206+A1 - C35/45 - XC4, XD3, XF4 (SK) - CI 0.4 - Dmax 16 - S3

NAVRHOVANÉ PODĽA:

STN EN 1992-1-1, STN EN 1992-2

SÚRADNICOVÝ SYSTÉM: S-JTSK v realizácii JTSK
VÝŠKOVÝ SYSTÉM: BALT PO VYROVŇANÍ

Zodpovedný projektant	Ing. Zuzana Podolcová		 REMI[◆]NG CONSULT A.S. Trnavská 27, 831 04 BRATISLAVA
GENERÁLNY PROJEKTANT			
Zákazkové číslo	1915		

Zodpovedný projektant objektu	Ing. Vladimír Pilák		REMING CONSULT A.S. Trnavská 27, 831 04 BRATISLAVA
Navrhovateľ - vypracoval:	Ing. Vladimír Pilák		
Kontroloval:	Ing. Peter Vyšňan		
Kraj	Banskobystrický	Obec	Krupina
Investor - stavebník	Banskobystrický samosprávny kraj Nám. SNP 23 974 01 Banská Bystrica		
Stupeň - účel:			DSPRS
Stavba			Zákazkové číslo
Rekonštrukcia ciest a mostov II/526 Devičie - Senohrad a II/527 Dobrá Niva - Senohrad I. etapa - úseky v rámci okresu Krupina Časť B: Cesta II/526 od križovatky s cestou I/66 v ckm 0,000 po ckm 6,291 Mesto SO: SO KA-526.001.01 Rekonštrukcia mosta ev.č. 526-001 km 0,280 - mostný objekt			1915
			10/2020
			Počet A4:
			8x44
Názov prílohy			Mierka:
			1:100
Prehľadný výkres - pohľady			Číslo SO:
			526-001.01
			Súprava:
			4.4